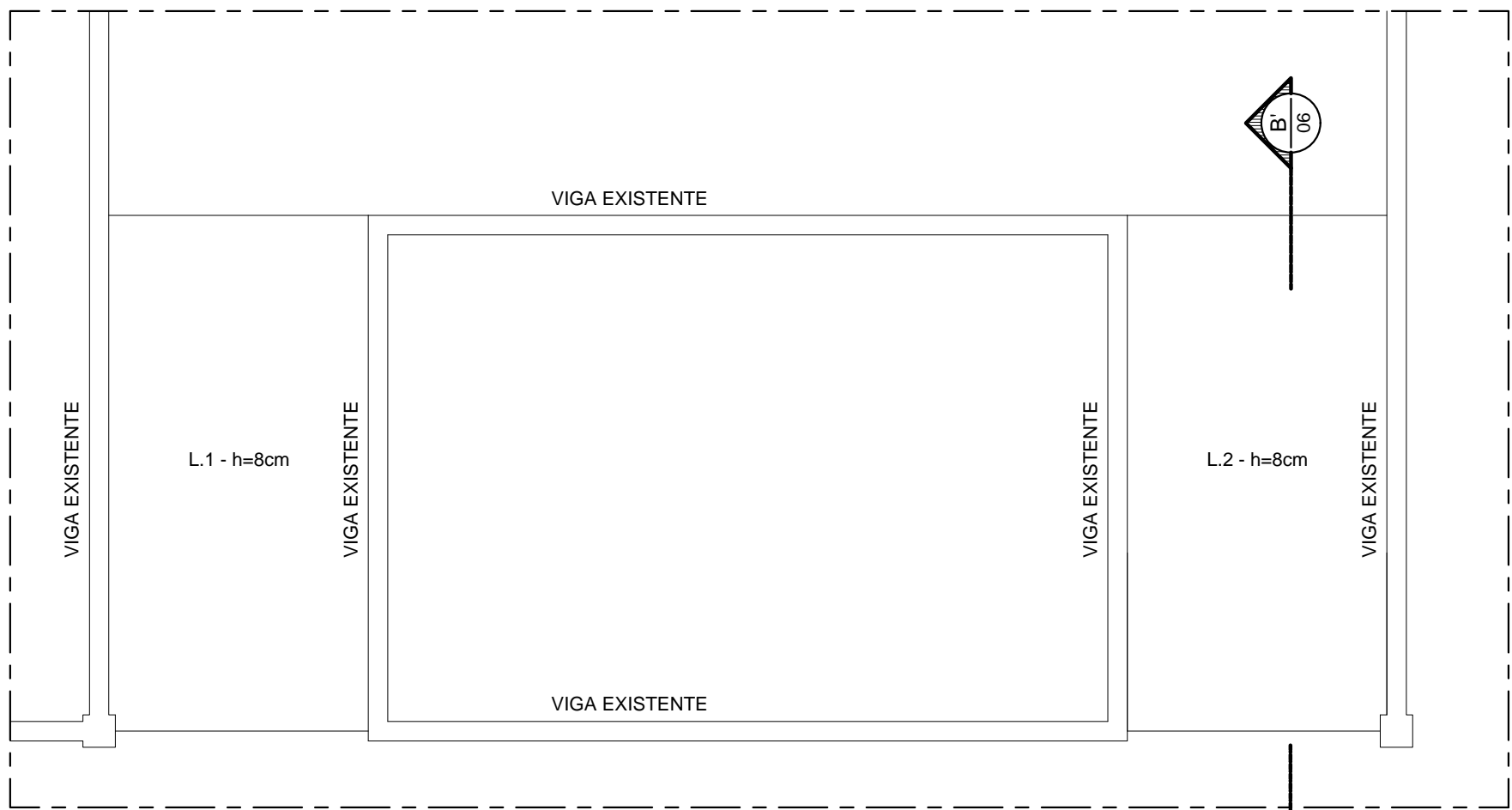
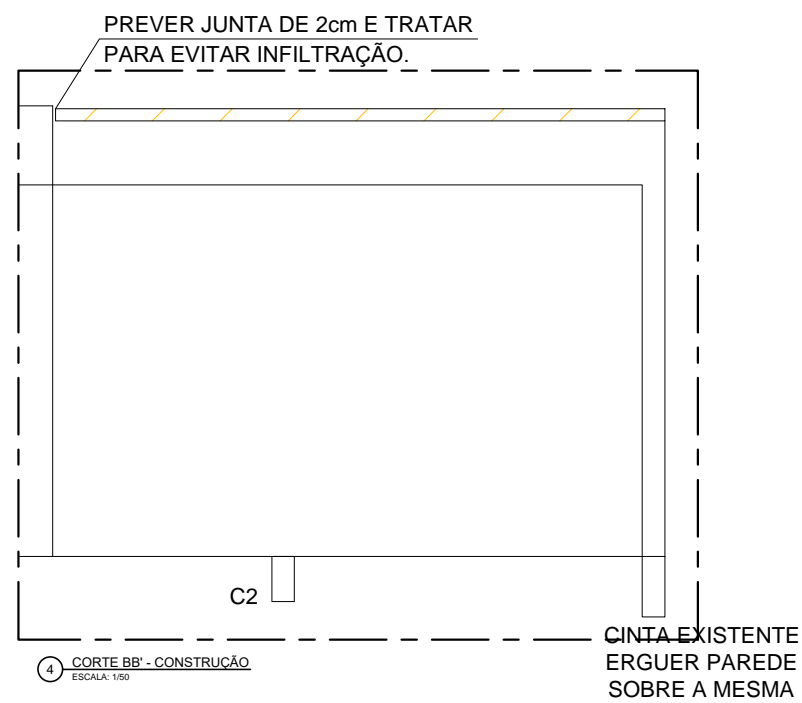


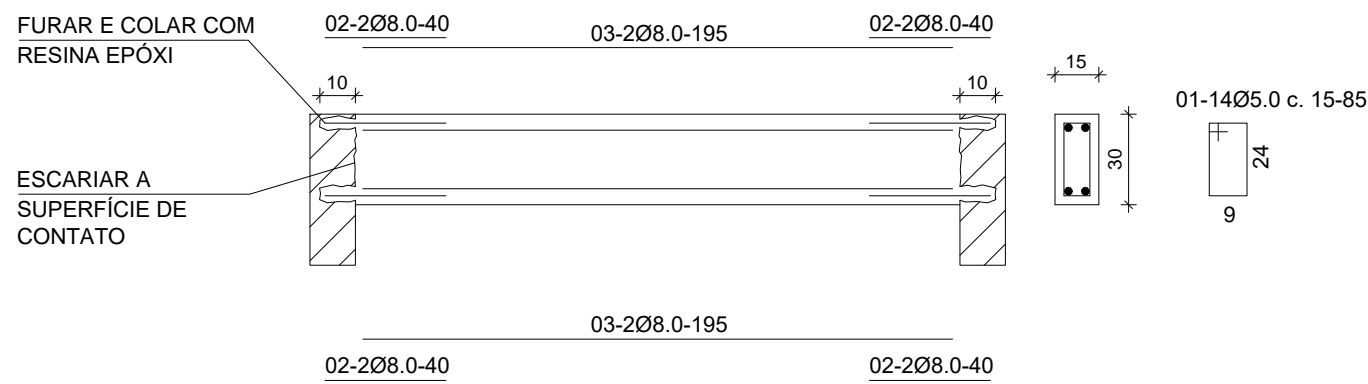
2 PLANTA FUNDAÇÃO - SANITÁRIO 01
ESCALA: 1/50



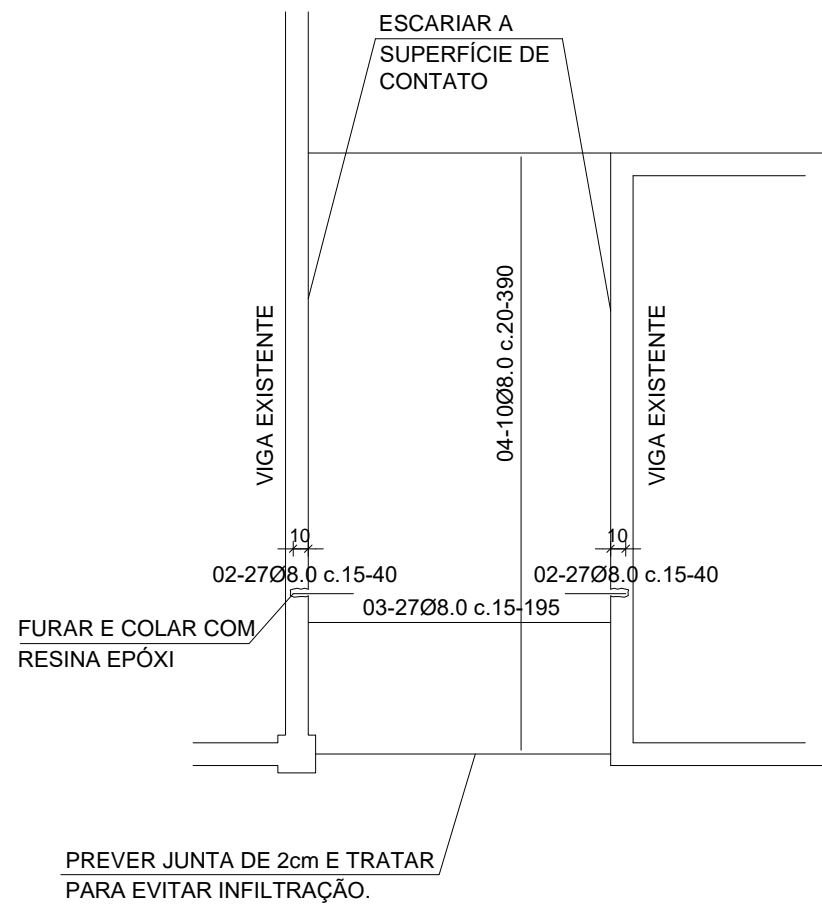
3 PLANTA COBERTA - SANITÁRIO 01
ESCALA: 1/50



ARMAÇÃO DA CINTA C.1=C.2 (15/30) (X2)
COBRIMENTO = 3.0cm

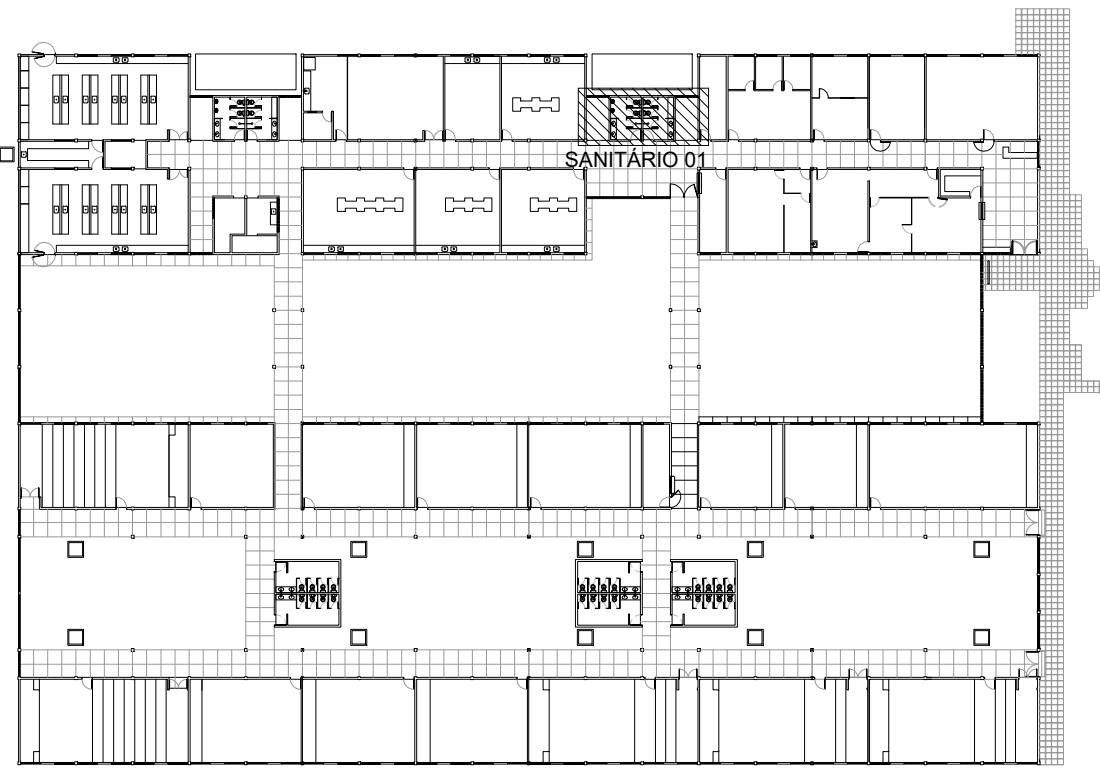


ARMAÇÃO DA LAJE L.1=L.2 (X2)
COBRIMENTO = 2.5cm



RELAÇÃO DO AÇO					
AÇO	N	DIAM (mm)	QUANT	C. UNIT (cm)	C. TOTAL (cm)
CA50	1	8.0	25	25	625
CA50	2	8.0	124	40	4960
CA50	3	8.0	62	185	11470
CA50	4	8.0	20	350	7000

RESUMO DO AÇO			
AÇO	DIAM (mm)	C. TOTAL (m)	PESO + 0% (kg)
CA50	8.0	242.3	96.9
CA60	5.0	23.8	3.8
PESO TOTAL (kg)			
CA50	96.9		
CA60	3.8		



1 PLANTA CHAVE - ÁREA II - PAVIMENTO TÉRREO
SEM ESCALA

REV.	DATA	OBSERVAÇÕES	DESENHO	REVISÃO	APROVAÇÃO
UNIVERSIDADE FEDERAL DE PERNAMBUCO SUPERINTENDÊNCIA DE INFRAESTRUTURA DIRETORIA DE PLANOS E PROJETOS			C A M P U S R E C I F E		
Projeto: CCEN - INTERVENÇÃO ACESSIBILIDADE FÍSICA			Área Monitor: ESTRUTURA		
Título do documento: ÁREA II - INTERVENÇÃO 01 - PROJETO ESTRUTURAL DO SANITÁRIO 01			etapa: PROJETO EXECUTIVO		
quadro de áreas:			prancha: 01 / 01		
SANITÁRIO 01			escala: 1/50; 1/25		
7.65 M²			TOTAL CONSTRUÇÃO		
7.65 M²			data: JANEIRO / 2021		
responsáveis técnicos: D.F.O. ALTER SILVEIRA			D.P.P. ISABEL PINTO		
ENGENHEIRO - CREA: 27.385-D			SINFRA CARLOS FALCÃO		
U.F.F.E. ALFREDO GOMES			DIRETORA SUPERINTENDENTE REITOR		